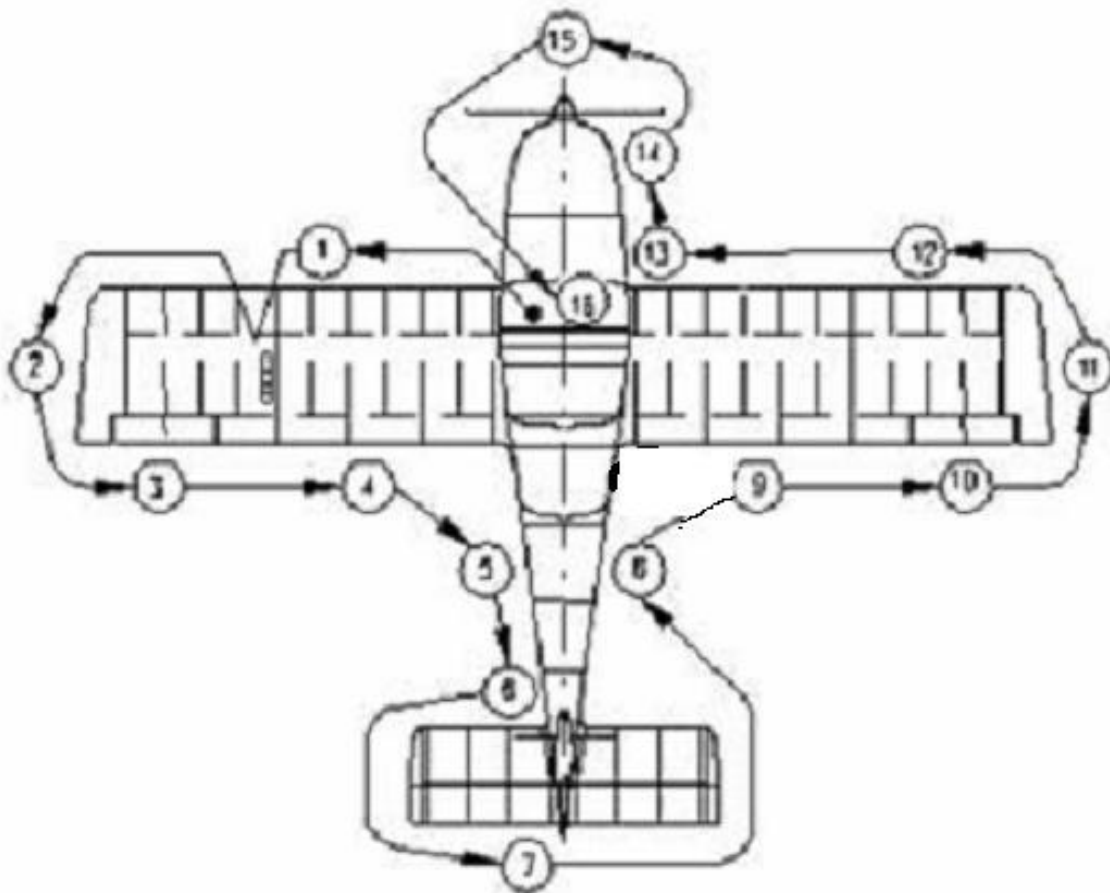


DAGLIG TILLSYN FÖRE FÖRSTA FLYGNING FÖR DAGEN EV-97



Huvudström

* Bränslemängd

Huvudström

Nyckel

Klaff

1	Vinge, Pitotrör	Kontroll
2	Vingspets	Kontroll
3	Skevroder (<i>Infästning, Lagring, Rörlighet</i>)	Kontroll
4	Klaff (Vä sida) (<i>Infästning, Manöverarm, Rörlighet</i>)	Kontroll
5	Bakkropp (Vä sida)	Kontroll
6	Fena + Sidroder (<i>Infästning, Rörlighet</i>)	Kontroll
7	Stabilisator + Höjdroder + Trimroder. (<i>Infästning, Lagring, Rörlighet</i>)	Kontroll
8	Bakkropp (Hö sida)	kontroll

Till

Kontroll

Från

Urtagen

Helt ute

9	Bränsledränering + Tankurluftning	Kontroll
9b	Klaff (Hö sida) (<i>Infästning, Manöverarm, Rörlighet</i>)	Kontroll
10	Skevroder (<i>Infästning, Lagring, Rörlighet</i>)	Kontroll
11	Vingspets	Kontroll
12	Vinge (Hö sida)	Kontroll
13	Landställ, Vä + Hö + Nos (<i>Slitage, Tryck, Oljeläck</i>)	Kontroll
14	Motorrummet (Rundtag Propeller endast framlänges tills surpling hörs) Oljemängd + Kylvätska (Olja min – max = 0,7 lit)	Kontroll
15	Propeller + Spinner + Kylare	Kontroll
16	Kabinen * Instrument * Lösa föremål	Kontroll Kontroll